

DEN GRØNNE BYGAS I KØBENHAVN

Miljøpunkt's dialogmøde om brændeovne
13. december 2018
Morten Stanley, gaschef

BYGAS I HELE KØBENHAVN – OG LIDT TIL

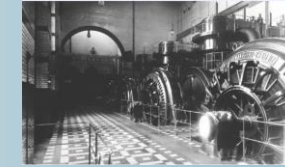
PRODUKTION TRANSMISSION DISTRIBUTION ENGROSSALG DETAILSALG



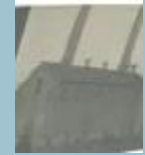
• Bygas – gas af 1. gasfamilie



Bygas 1857



El 1892



Fjernvarme 1925

• *Historien giver svar på nuv. markedssituation*

• 300.000 kunder

• 130.000 afregningskunder (målere)

- 126.000 kogegas

- 1.000 opvarmning

- 3.000 erhverv

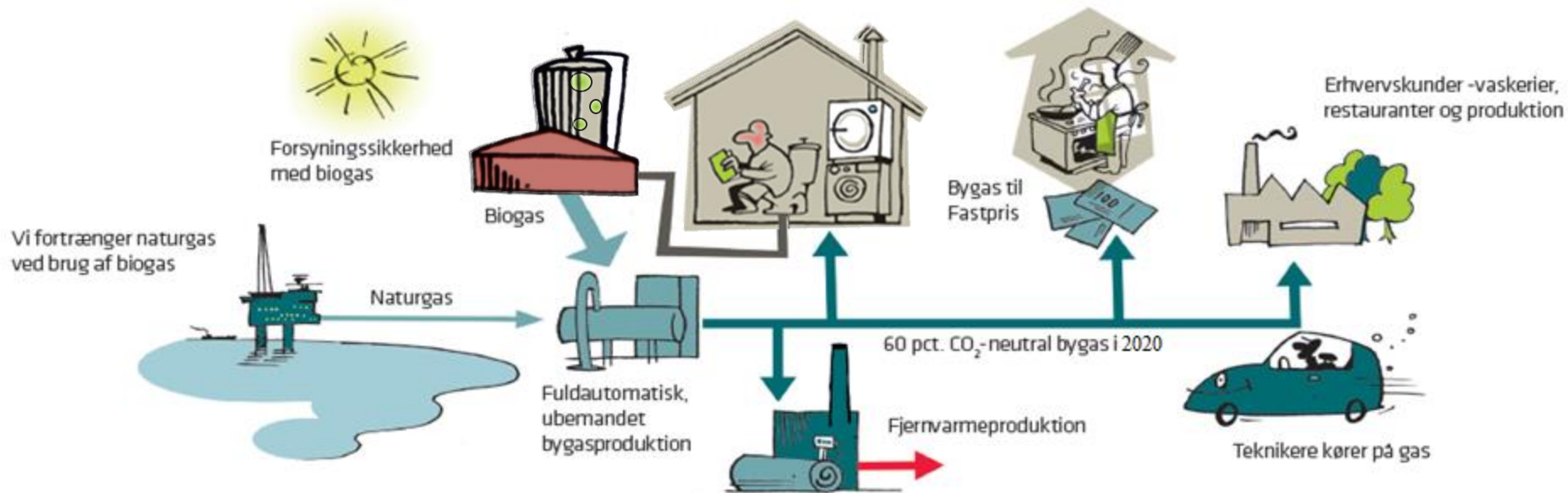
• +27 mio. m³ gas (ca. 150 GWh)

• De store industrikunder udgør et stadig større kundesegment – ca. 50% af salget

• 860 km ledninger

• Godkendt som gasleverandør iht. GR

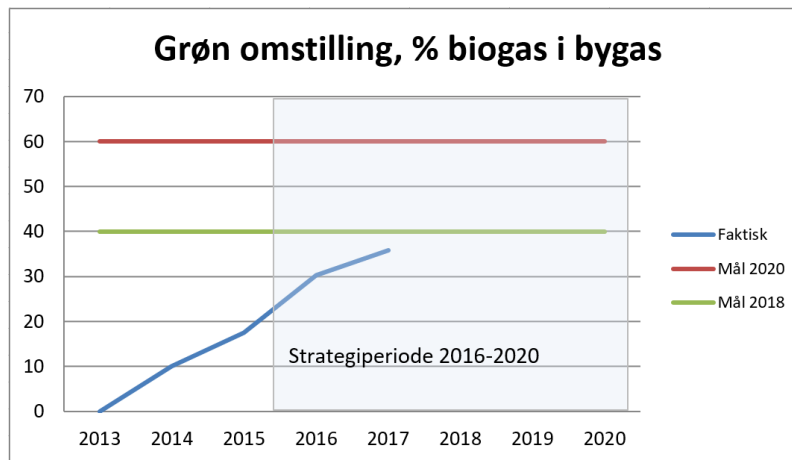
Fortællingen – at skabe verdens største biogassforsyning baseret på lokale initiativer



MÅLSÆTNINGER / MÅL

Grøn omstilling:

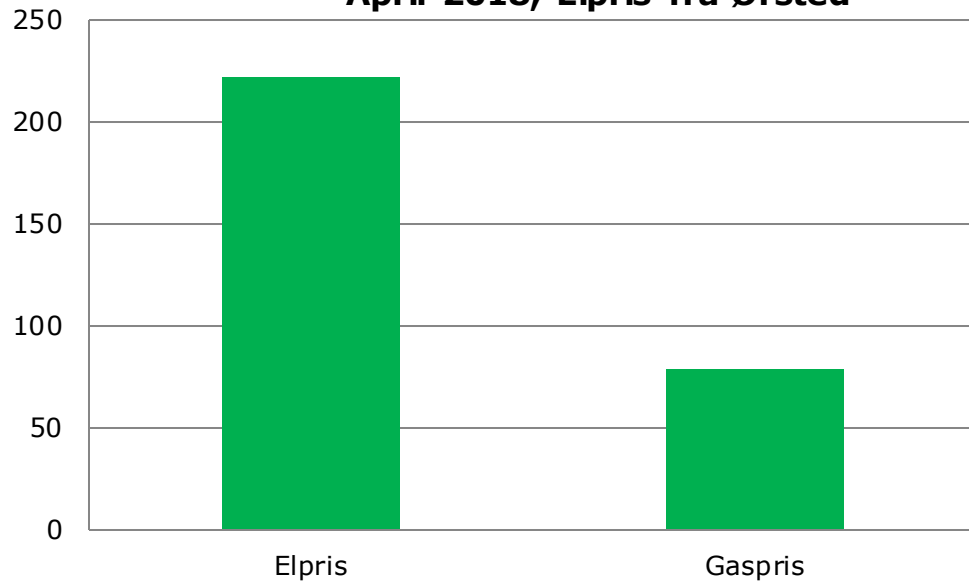
- ▶ 40% CO₂-neutralitet ult. 2018 (inkl. Avedøre Renseanlæg)
- ▶ 50% CO₂-neutralitet ult. 2019 (inkl. renovering af rådnetanke Lynetten)
- ▶ 60% CO₂-neutralitet ult. 2020 (nye projekter)
- ▶ 100% CO₂-neutralitet ult. 2025 (nye projekter)



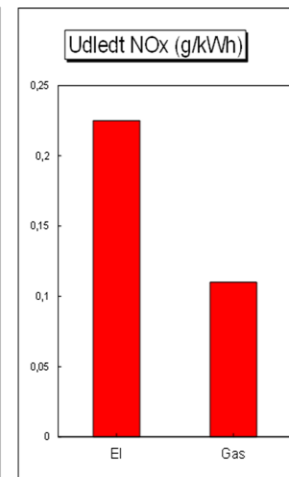
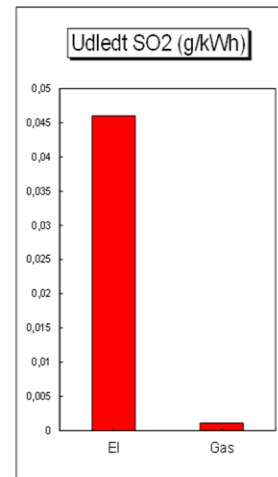
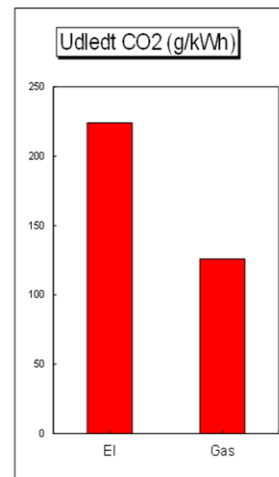
VI ELSKER AT KONKURRERE – OG VI STÅR GODT 😊

El- og gaspriser (øre/kWh)

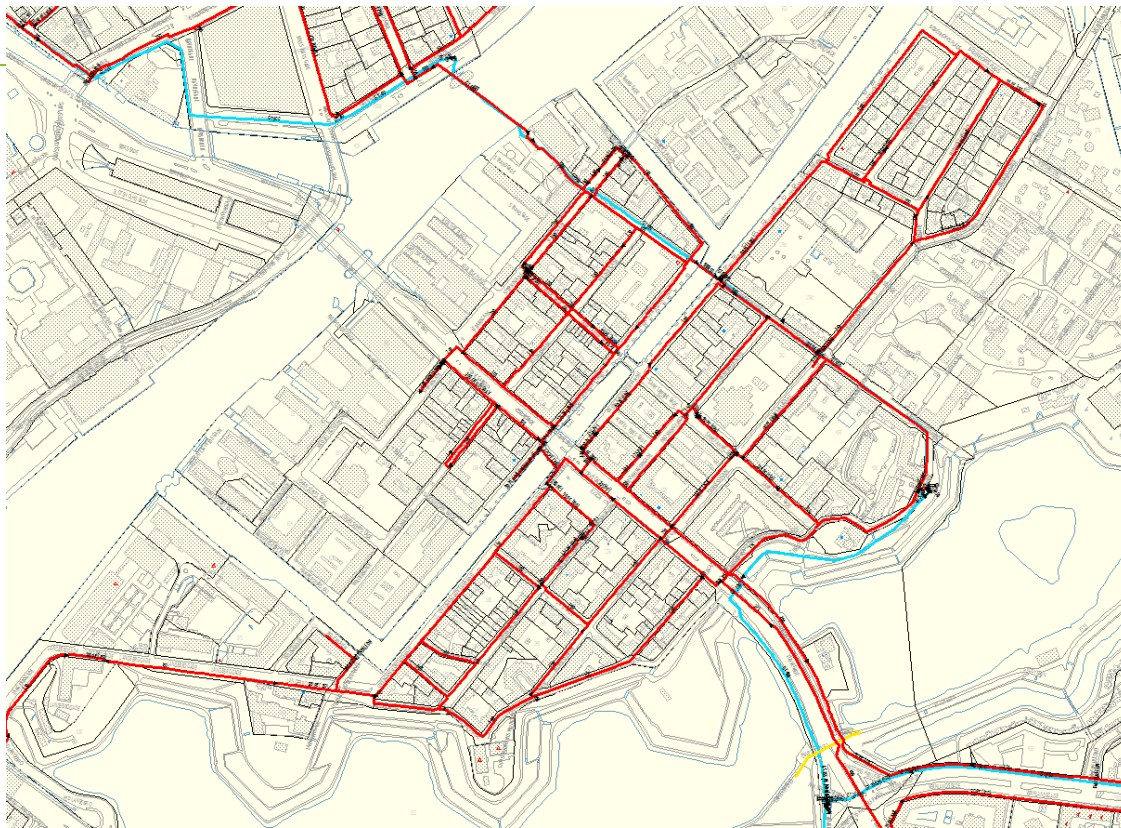
April 2018, Elpris fra Ørsted



Miljødeklaration for 1 kWh, 2017



GASNETTET PÅ CHRISTIANSHAVN



FORDELE VED GASPEJSE

- ▶ Giver ingen sod og aske
- ▶ Klimavenlig
- ▶ Spredde hygge og varme
- ▶ Billig gas
- ▶ Enkel betjening
- ▶ Stort udvalg



Tekniske krav

- ▶ Kræver aftræk - balanceret aftræk - enten til ydervæg eller lodret over tag.
- ▶ Max. længde på aftræk afhængig af apparatets godkendelse. Aftræk (2 koncentriske rør) fylder 130 mm.
- ▶ Fredede bygninger kræver byggetilladelse/dispensation, såfremt ydermur eller tagflade gennembrydes som nyt.
- ▶ Ellers kun etablering af autoriseret gasmester.

GASPEJSE TIL BYGAS



Også til
Bygas



Også til
Bygas



Også til
Bygas



Også til
Bygas

Tak for opmærksomheden