

”Det sku vær så skidt – og så det faktisk godt!

*Om at bytte og genbrug mere i stedet for bare at smide væk og brænde affald –
det er bæredygtigt*



Opsamling og gode råd til bytte, sortering og genbrug – fra temaaften om direkte genbrug og sortering af affald til genanvendelse i Indre By og på Christianshavn, den 6. november 2019



Opsamling og gode råd til bytte, sortering og genbrug – fra temaaften om direkte genbrug og sortering af affald til genanvendelse i Indre By og på Christianshavn

Miljøpunkt Indre By & Christianshavn holdt den 6. november 2019 temaaften om, hvorfor og hvordan vi kan genbruge mere af vores affald. Vi var 22 deltagere, flere generationer, og repræsentanter for flere hunderede boliger og flere gymnasier i Indre By, på Christianshavn og Østerbro.

Bytte og direkte genbrug

Mødet blev indledt med et oplæg om at dele erfaringer om kreative løsninger og lokale oplevelser omkring sortering, genbrug, byttemarkeder, bytteskabe, byttecentre, byttestationer, genbrugs- og nærgenbrugsstationer, storskrald, smid-væk-kultur, og meget mere. **Anne Christine Eskildsen og Tina Berg**, Ressourcer og Affald hos Teknik- og Miljøforvaltningen, Københavns Kommune, deltog og fortalte om byttestationer, byttehylder i etageejendomme, bytteskabe på skoler/institutioner og på arbejdspladser, bytteevents og vedligeholdelse af byttestationer og forsøg med beholdere til genbrugseffekter.

Med ressource- og affaldsplan 2019-2024 skal der laves en lang række bytte initiativer, udrulles over 6 år:

- Byttehylder i etageejendomme (40 stk.) – meget gerne flere
- Byttestationer i det offentlige rum
- Bytteskabe på skoler og institutioner
- Bytteskabe på arbejdspladser
- Bytteevents

Der er allerede lavet en lang række undersøgelser i Københavns Kommune, Teknik-og Miljøforvaltningen, om betydningen af orden i bytte skabe og bytte rum.

Erfaringer og data:

- Der er i dag registreret bytteordninger i ca. 150 etageejendomme, men der kan være flere, kommunen ikke kender til.
- Størstedelen stiller mere end de tager ⇒ overfyldninger ⇒ oprydning
- 82 % af respondenterne på en undersøgelse har brugt bytteordningen
- Hvilke ting bliver oftest taget; bl.a. legetøj, køkkenting, ringbind, tasker, billedrammer, legetøj, glas, keramik, porcelæn, bøger mv.
- Det er vigtigt med mærkning og gerne en person, som har både tid og lyst til at hjælpe med at holde lidt orden
- Bytteordningen skal være let tilgængelig og synlig for at blive brugt optimalt

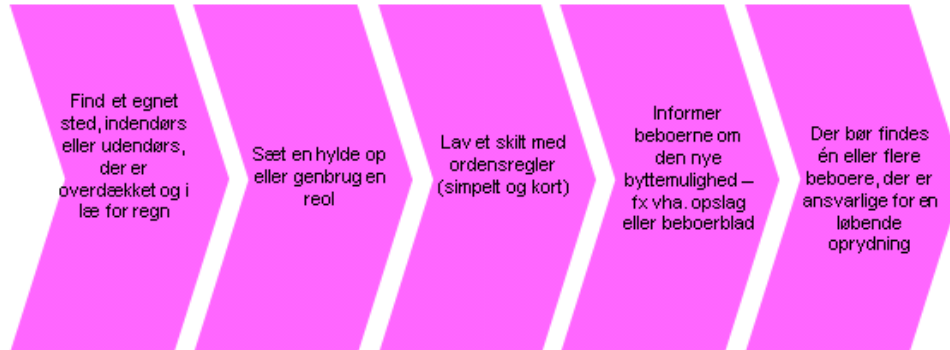
Hvorfor bytte – og genbruge direkte?

- 55 % har stillet ting, der ellers var endt i storskrald
- 32 % har stillet ting, der ellers var endt i restaffald
- 63 % har stillet ting, der ellers var endt til genanvendelse
- 38 % har gjort et fund, der har erstattet nyindkøb
- Bytteordningen har fremmet lysten til at genbruge og affaldssortere (gælder brugerne såvel som ikke-brugerne)
- Kvaliteten af de ting, der stilles, bliver bedre og bedre
- Stillede bøger fungerer som et minibibliotek
- Specifik ejendom (150-200 beboere): 30 kg/uge (genbruges direkte)



Vil du selv starte et bytte hjørne eller et byttefællesskab?

Start en bytteordning



Hvad kan vi hjælpe med?

- Råd og vejledning:
Send en mail til miljoe@tmf.kk.dk
- Diverse materiale:



Kommunen ligger inde med flere skilte, som kan hjælpe med at skilte til indretningen og råd til, hvordan du kommer i gang. Kontakt miljoe@tmf.kk.dk eller kig forbi Miljøpunkt Indre By & Christianshavn.



KK Præsentation om bytte og direkte gent

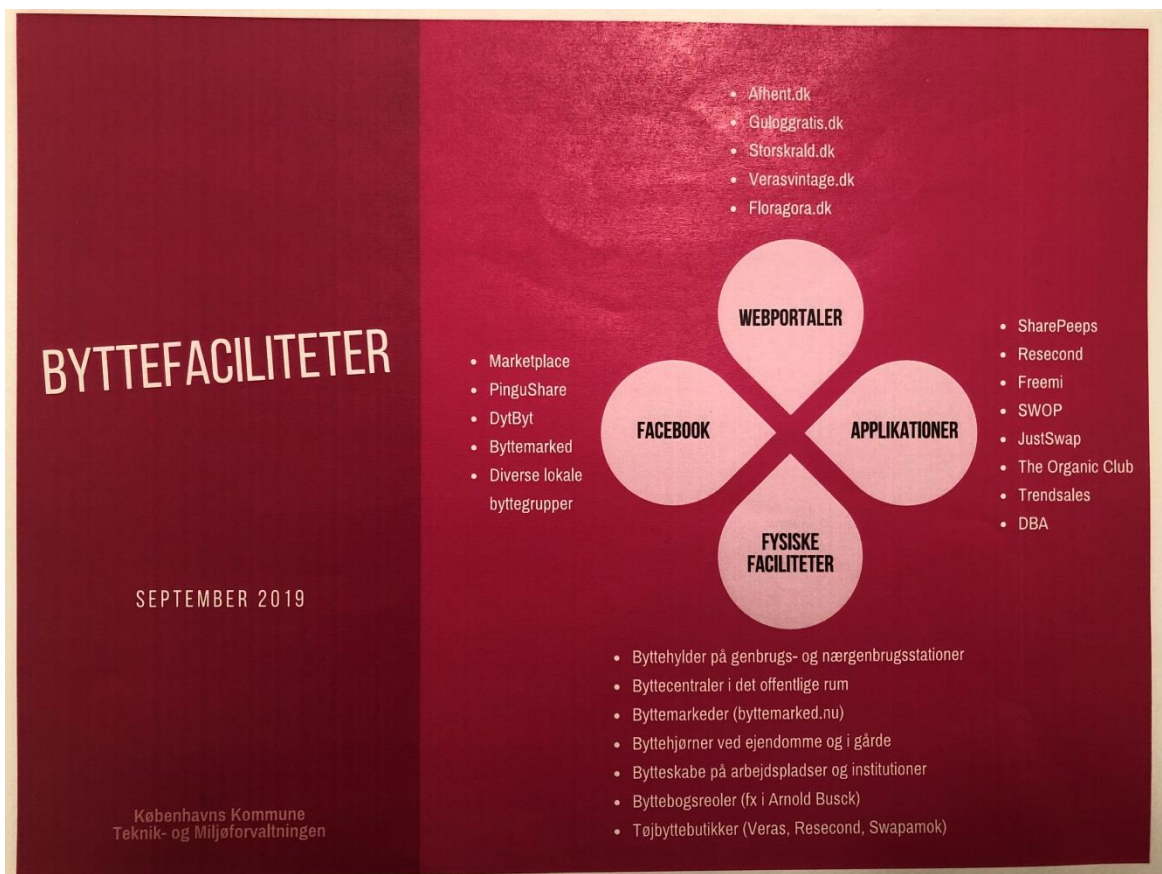
Præsentation om byttehjørne i beboelsesejendomme mm.

Andre muligheder for at bytte, give væk og genbruge direkte frem for at smide væk:

Facebook gruppe for ejendommen, bolig-/andelsforening, Facebook Marketplace, Gul og Gratis, DBA, byttemarked, loppemarked, genbrugsbutikker, vejmarked/loppemarked for flere ejendomme.

**Vidensdeling og gode input om bytte og direkte genbrug på temamødet:**

- Der var flere af deltagerne, som allerede var i gang med at bytte og som også kunne genkende nogle af de udfordringer der kommer, hvis der ikke holdes orden
- Det er vigtigt, at det der sættes i byttehjørnet har en vis kvalitet - ok med lidt brugsslid, men ikke skår eller direkte i stykker. Jo mere kvalitet, jo mere lyst til at bytte og gøre brug af byttehjørnet
- Få den gode historie fortalt, det smitter og giver lyst til at flere vil kigge forbi byttehjørnet og bruge det
- Fortæl om, hvorfor I bytter – mindsker affaldsmængderne, sparer nye køb (mindre forbrug)
- En mærkningsordning, med datoen for, hvornår tingen er stillet gør det muligt at fjerne det, som har stået noget tid og ikke bliver taget – evt. en bestemt dag hever måneden
- Har man selv stillet noget kan man tjekke om det er væk og ellers selv fjerne det inden storskrald eller køre det på genbrugsstationen
- Ryd lidt op – er der orden har vi lyst til at komme igen
- Fordel ansvaret med at rydde op – oprydningsdage
- Del viden om, hvad du stiller/bytter - på hjemmeside, Facebook, Instagram og/eller på en opslagstavle. **OBS. Ikke alle er på eller bruger Facebook og mange unge foretrækker Instagram. Find en løsning som virker for de fleste i ejendommen.**
- Bestil skilte til at synliggøre formålet med byttehjørnet, kontakt miljoe@tmf.kk.dk
- Overvej om der er brug for skilte på flere sprog, beboere af anden nationalitet, Airbnb mv.
- Skilt så børnene kan være med, også selv om de ikke kan læse. Det kan være piktogrammer eller billeder som viser, hvad skal være hvor





Sortering og genanvendelse af affald

Fortællinger og deling af viden om muligheder for sortering og genbrug er vigtige og kan bruges til inspiration og læring for andre borgere samt skabe gode vaner omkring sortering og genanvendelse i hverdagen. Ikke mindst for at aflive myter.

Det kan for nogle beboere fortsat være svært at sortere og genbruge eget affald i nærheden af sin bolig i Indre By og på Christianshavn. Der er genbrugsstationer og affaldsløsninger i det offentlige rum, men de er måske ikke lige om hjørnet.

Aftenens andet oplæg var om de nuværende ordninger til sortering af affald til genanvendelse i Københavns kommune. Her præsenterede **Anne Dalager og Jens Borregaard** fra Affald og Genbrug hos Teknik- og Miljøforvaltningen, Københavns Kommune spændende projekter, de arbejder med i forbindelse med Ressource- og Affaldsplan 2024.

Der er 623.000 indbyggere i kommunen, fordelt i 315.000 husstande, hvoraf 291.000 af disse er etageboliger (92 %) og 24.000 i villa/rækkehus (8 %).

I indre by og på Christianshavn er der 56.000 indbyggere, i 28.600 husstande. 28.000 er etageboliger (98 %) og 600 er villaer/rækkehuse (2 %).

Det københavnske affaldssystem

- Baseret på kildesortering
- Nærhedsprincip – så tæt på boligen som muligt
- Systemet skal være let og logisk
- Økonomisk incitament
 - Fast pris for genanvendelige fraktioner
 - Volumen baseret pris for dagrenovation



KK præsentation om
Affaldssortering i Køb

Se mere om affaldstyper og affaldsfraktioner og hvordan de mængdemæssigt fordeler sig i ovenstående præsentation, som blev vist på temamødets anden del.

Myter og historier - mange har meninger om affald og hvor det bliver af;

- Hvad nytter det at sortere, når I alligevel blander det hele sammen!
- Det kan ikke betale sig at sortere plast. Det er bedre at brænde det!
- Plast og glas skal vaskes helt rent for at kunne genanvendes
- Indsamlingsposer til bioaffald er ikke bionedbrydelige og ender på landbrugsjord.

Ingen af disse myter eller historier er rigtige.

- Glas og flasker bliver genbrugt – og hvis de er hele, bliver de direkte rensset og genbrugt. Og der må gerne være låg på. De sorteres fra og genbruges for sig.
- Plasterne bliver genbrugt, ikke brændt, også selv om det ikke er helt rent.
- Poserne fra bioaffald sorteres fra bioaffaldet inden bioforgasning og havner ikke på landbrugsjorden. Denne bioplast havner i restaffaldet og brændes i dag, men der arbejdes på, at denne del også genbruges.

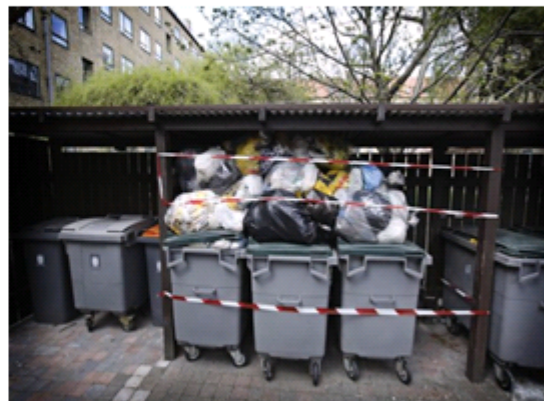
For at København kan genbruge 70 % af husholdningsaffaldet og det lette erhvervsaffald i 2024, skal så meget affald så muligt genbruges, faktisk skal genbrugt 3 dobles - så hver lille mængde tæller.

For at kunne samle mere affald til genanvendelse ind skal indsamlingsmulighederne i baggårde og ved husholdninger optimere og der sættes flere nye forsøg i gang:

Københavns Kommune

Gårdoptimering

- Gennemgang af byens gårde for tilpasning af beholdervolumen og tømmehyppighed mhp. øget genanvendelse
- Udføres så vidt muligt sammen med vicevært/affaldsansvarlig og i dialog med renovatør/skraldemænd
- Vi vejleder desuden i sortering, indretning og skiltning på standpladser
- Særlige udfordringer i Indre By pga. små gårde og vanskelige adgangsforshold



Side hoved

Københavns Kommune

Affaldsorientering i København

14

Forsøg i Indre By og på Christianshavn

Der er igangsat små forsøg med indsamling af plast i plastsække og papir og pap i papirsække i træstativer på enkelte såkaldte "sækkeadresser" i Indre By (Grønnegade og Fiolstræde)



Nye og fleksible fraktioner:

- Bio indsamling skal gøres obligatorisk i villa/rækkehuse
- Undersøge om tekstiler evt. kan husstandsindsamles
- Undersøge hvordan fødevarekartoner evt. kan indsamles



Københavns Kommune

Affaldsløsninger på vej og andre offentlige arealer

- Etablere 750 offentlige sorteringspunkter i byen.
 - Heraf 50 i Indre By og på Christianshavn

Affaldssortering i Høje Nielsen



På billedet ses en af to multifunktionelle affaldssorteringsløsninger i det offentlige rum på Christianshavn, hvor beboerne kan aflevere affald til genanvendelse, bl.a. metal, papir og plast. Forsøget har været et år og er nu evalueret. Den ene af de to multifunktionelle affaldsløsninger er fjernet, da den ikke virkede efter hensigten i området. Der arbejdes på, at den anden genbruges, da den har været både flittigt brugt og virket til at øge mængden af affald til genanvendelse i lokalområdet, især for boliger som mangler plads til beholdere til flere affaldsfraktioner til genanvendelse. Læs mere om forsøget i følgende evaluering fra Københavns Kommune.



Evaluering -
Affaldsforsøg på Chri

Arbejdet med at lave 50 affaldssorteringspunkter i Indre by og på Christianshavn, især i tilknytning til boligområder uden plads i baggården til sortering til genanvendelse, er ved at starte op. Miljøpunkt Indre By & Christianshavn har tilkendegivet over for Københavns Kommune, at vi gerne medvirker til udviklingen af projektet, herunder den lokale involvering, forventeligt fra 2020.

Input på temamødet og det videre arbejde

- Det er vigtigt at kunne finde og have et kort over den nærmeste genbrugsstation (5 stk. i Kbh.) og nærgenbrugsstation (8 stk. i Kbh.), hvor man kan aflevere flere fraktioner til genbrug. Kan med fordel sendes ud sammen med affaldsbladet til lejligheder og villaer/rækkehuse, så det kan gemmes. Se link til kort på næste side.
- Vil vi have mere genbrug er det vigtigt med kendte Influensers – Skal du ”fu..” med mit skrald. Kan være med til at sætte fokus på bedre sortering.
- Opret Byttefaciliteter på gymnasierne, de ungemennesker kan og vil gerne bytte.
- SLOGAN ”Nyt er yt – Byt til nyt”
- KBH affald skal på Instragram – få de gode historier ud, også til de unge
- Husk løbende at fortæl om, hvordan det går med sorteringen



Relevante links:

Link til ARC og kort for genbrugsstationer på hjemmesiden, hvor du også kan se fraktioner:

<https://www.a-r-c.dk/privat/genbrugsplads/find-genbrugsplads>

Link til Affalds ABC, guide til, hvordan du skal sortere dit affald i de rigtige fraktioner:

<https://www.kk.dk/indhold/affalds-abc>

Bestil eller print selv skilte til de forskellige affaldsfraktioner/beholdere i gården på:

<https://www.kk.dk/indhold/bestil-affaldsskilte>

Vil du gerne selv kompostere kan du finde massere af hjælp og inspiration til at komme i gang her:

<https://a21.dk/netvaerk/kompost/>

Miljøpunktet lavede i 2017 et projekt om smarte løsninger

Smarte løsninger til sortering af affald til genanvendelse – i hjemmet og videre til affaldsbeholderen i det offentlige rum eller baggården. Undersøgelsen viste ikke så overraskende, at det starter i hjemmet. Men der er mange faktorer, som spiller ind. Plads, pris, design, vaner mv.

Du kan læse om hele projektet her:

<https://a21.dk/wp-content/uploads/2017/04/Pjece-kort-om-Smarte-l%C3%B8sninger-affaldssortering-i-KK-2017-Milj%C3%B8punkt-Indre-By-Chr.pdf>

Eller den korte opsamling her:

<https://a21.dk/wp-content/uploads/2017/04/Pjece-kort-om-Smarte-l%C3%B8sninger-affaldssortering-i-KK-2017-Milj%C3%B8punkt-Indre-By-Chr.pdf>

Vil du selv i gang med at sortere, men savner inspiration til type, stil og muligheder for design kan du se mere i vores inspirationskatalog: <https://a21.dk/wp-content/uploads/2019/11/Produktkatalog-sorteringsl%C3%B8sninger-i-hjemmet-2.pdf>