

# LUFTFORURENING I KØBENHAVN

Partikelforurening, blandt andet fra trafikken, påvirker fortsat københavnske borgers sundhed, selvom den målte koncentration af partikler mange steder er under EU's grænseværdier. Mellem 2016 og 2018 var ultrafine partikler skyld i 3.500 dødsfald blandt for tidligt fødte, og undersøgelser viser, at eksponering af ultrafine partikler kan føre til kræft. Den højeste koncentration af partikelforurening i København forekommer på gadeniveau i stærkt trafikerede områder. Ved at støtte op om byens indsats for at reducere ultrafine partikler fra dieselbiler, er du med til at passe på byens børn, fodgængere, cyklister og andre trafikanters helbred.



## Sundhedseffekter af partikelforurening

### Luftvejssygdomme

- Astma
- Bronkitis
- KOL

### Hjertekar-sygdomme

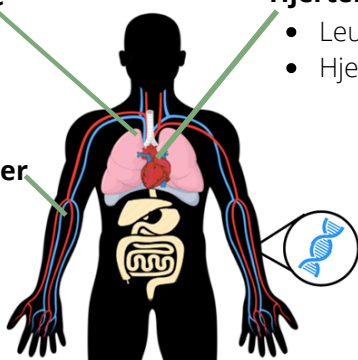
- Leukæmi
- Hjertestop

### Neurologiske lidelser

- Parkinsons
- Alzheimers

### Genetiske skader

- Cellemutation
- Kræft



Kortvarig eksponering af partikelforurening kan forværre og øge risikoen for astma og bronkitis. Langvarig eksponering kan resultere i mere alvorlige sundhedsproblemer, såsom hjertekar-sygdomme og neurologiske lidelser.

Eksponering for ultrafine partikler kan resultere i genetiske mutationer i kroppens celler. Disse kan være kræftfremkaldende, og nedarves til kommende generationer.

## Gør en indsats

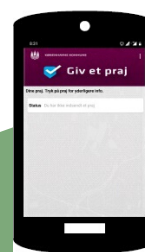
Både borgere og erhverv skal gøre en indsats, hvis vi ønsker at se en ændring. Ved at engagere dig i indsatsen for at reducere trafikrelateret partikelforurening, bidrager du til en fremtid med renere luft. Din indsats hjælper os med at skabe opmærksomhed omkring forurenende køretøjer, og lægger samtidig pres på kommunen om at skride til handling.

## Udledningstest med lommestørklæde



- 1 Fastgør et hvidt lommestørklæde/køkkenhåndklæde til udstødningsrøret på din bil.
- 2 Kør bilen eller start motoren.
- 3 Tjek lommestørklædet. Hvis det er beskidt, så har filteret en funktionsfejl og kræver reparation.

Du kan bruge testen til at kontrollere udledningen af partikler fra din bil. Den nuværende test, som bliver brugt ved bilsyn, er ikke effektiv nok til at vise om partikelfilteret i bilen fungerer korrekt. Du kan bruge testen med et lommestørklæde indtil regeringen vedtager mere effektive krav til udledning og rensning af ultrafine partikler.



## Giv et Praj

Du kan også bruge Københavns Kommunes "Giv et Praj" app til at rapportere tilfælde af unødvendig tomgang eller forurening fra offentlige køretøjer. Da appen administreres af kommunen vil borgerdokumentation af forurenende køretøjer gøre problemet mere synligt i byen.

**Sammen kan vi begrænse partikelforurening i byen og reducere sundhedsrisikoen ved partikeleksponering.**